



# Skogbruk i Ski

Foredrag på møte i Utvalg for samfunn og miljø 04.06.08

Morten Lysø

skogbrukssjef

Landbrukskontoret i Follo

[www.follolandbruk.no](http://www.follolandbruk.no)

# Skogen i Norge

- 120.000 km<sup>2</sup>
- Ca 38%
- 120.000 skogeiere
- 88% privateid
- avvirkning 8-10 mill m<sup>3</sup>
- tilvekst ca 25 mill m<sup>3</sup>

# Skogen i Ski:

- Høyere produksjon
- Enklere driftsforhold
- Mer intensivt brukt



# Norsk skogbrukspolitikk

Skogbrukslovens formålsparagraf:

- .... å fremme ei berekraftig forvaltning av skogressursane i landet med sikte på aktiv lokal og nasjonal verdiskaping, og å sikre det biologiske mangfaldet, omsyn til landskapet, friluftslivet og kulturverdiane i skogen.

# Norsk skogbrukspolitik

- St.meld. nr. 17 (1998-99) Verdiskaping og miljø – muligheter i skogsektoren (Skogmeldingen)
- Skogbruksloven 2005
- Markaforskriften
- Forskrift om berekraftig skogbruk (2006)
- ”Frihet under ansvar”
- Levende Skog

# Levende Skog

- Standard for et bærekraftig skogbruk
- Frivillig sertifisering
- 26 kravpunkter
- Nøkkelbiotoper skal registreres og tas vare på
- MiS-registrering i Ski 2005
  - Ca 80 lokaliteter
  - Ca 1800 dekar

# Lokal skogbrukspolitik

- Landbruksplan – Ski kommune 2000
  - Økt skogkulturaktivitet
  - Avvirkning ca 28.000 m<sup>3</sup>/år
  - Arbeide for at flest mulig har skogbruksplan
  - Stimulere til lokal foredling og bruk
  - Registrering av naturverdier + verktøy
  - Arbeide for forståelse for og hensyn til naturverdier
  - Bruk av tre for binding av CO<sub>2</sub>

# Lokal skogbrukspolitikk

- Skogeierne i Follo tilbys skogbruksplan nå
- Skogbruksplan – et redskap for den enkelte skogeiendom
- Skal gi oversikt over ressurser og miljøverdier

# Lokal skogbrukspolitikk

- Styringsgruppe for skogbruksplanlegging i Follo
- Henvendelse datert 25.03.2008 – invitasjon til å mene noe om hva slags skogbruk lokalsamfunnet ønsker

Styringsgruppen for skogbruksplanlegging i Follo  
v/ Leif Gulbjørnrud

25.3.2008

Frogn, Nesodden, Oppegård, Ski, Vestby og Ås kommuner  
v/ ordførerne

## **Miljøvennlig skogbruk i Follo**

Skogeierne i Follo står for tur til tilskudd til skogbruksplanlegging i 2009.  
Skogeierlagene i Follo har satt sammen en styringsgruppe med representantene  
Per Johan Hoel (Vestby), Gunnar Fjeld (Kråkstad og Ski), Torstein Bjørge (Ås),  
Ole Christian Granerud (Nesodden) og Leif Gulbjørnrud (Frogn).

Henvendelsen kan besvares innen mai 2009

# Lokal skogbrukspolitikk

- Verdier må veies og balanseres
  - Verdiskapning / bruk av naturressurser
  - Turbruk
  - Landskap
  - Biologisk mangfold
  - Kulturminner og –miljøer
  - Klima
- Optimal behandling utfra et formål er neppe fornuftig
- Smørbrødsliste uten prioriteringer lite verdt

# Lokal skogbrukspolitik

Forståelse for grunnlag og utvikling viktig

- Skogen er dynamisk
- Skogbruk er langsiktig
- Naturgrunnlag
  - Nemoboreal vegetasjonssone
  - Høy bonitet
- Skogbrukshistorie
  - Bestandsskogbruk og volumoptimalisering
  - Oljerikdom – stadig mindre arbeid i skogen
- Mange brukere – færre eiere

# Lokal skogbrukspolitikk

Turbruk / friluftsliv / rekreasjon

- Hva slags skog og skogbruk ønskes?

# Lokal skogbrukspolitikk

## Biologisk mangfold

- Vern + plantasje eller flerbruk?
- Mange rødlistearter knyttet til død ved
- Hvilke rødlistearter bør utløse hensyn i Ski?

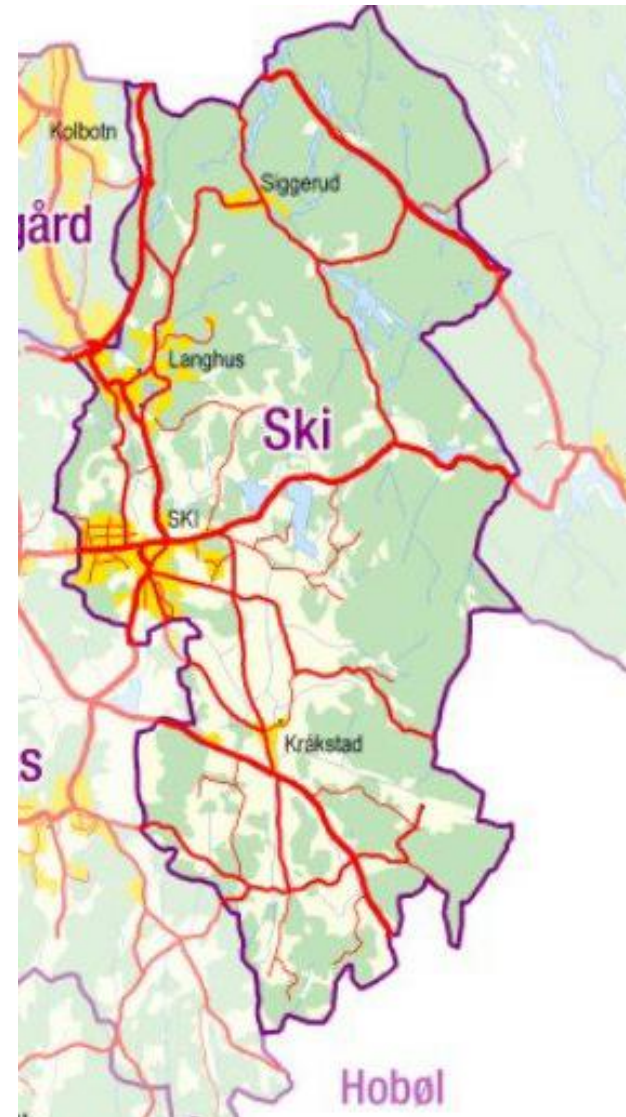
# Lokal skogbrukspolitik

Statstilskudd de siste årene er prioritert til:

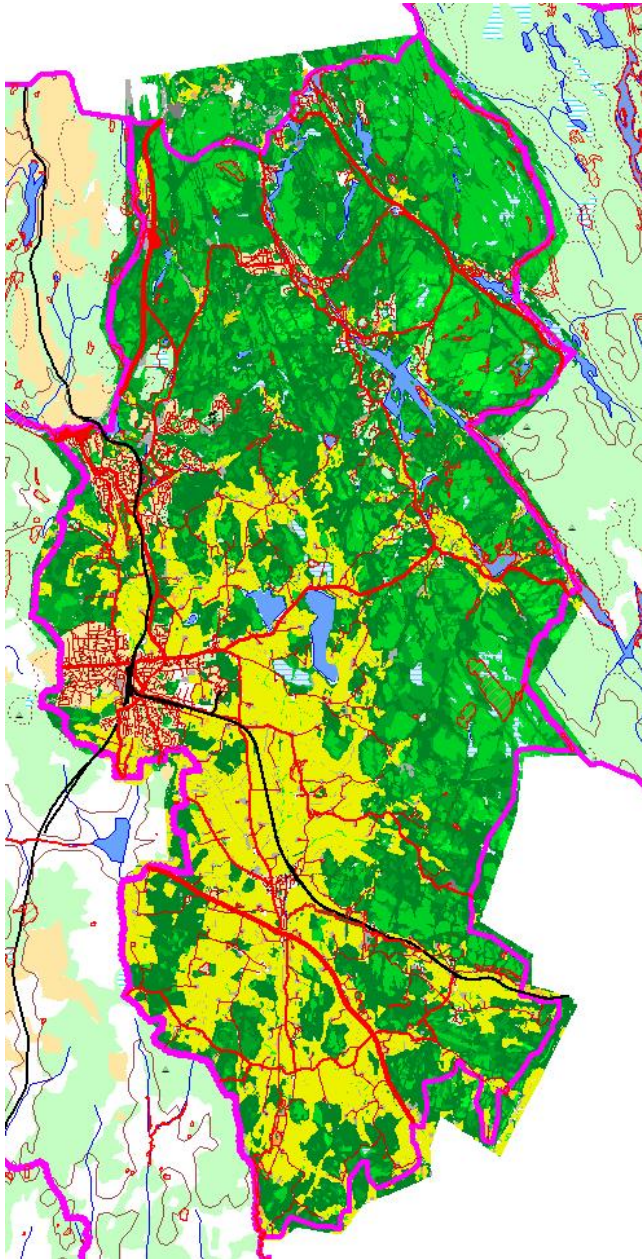
- Tilskudd til miljøtiltak i skog (ikke-hogst)
- Ungskogpleie / avstandsregulering
  - Særlig løvtrebestand

# Ski

Totalt areal	165 km <sup>2</sup>
Skogareal	106 km <sup>2</sup>
Jordbruksareal	40 km <sup>2</sup>



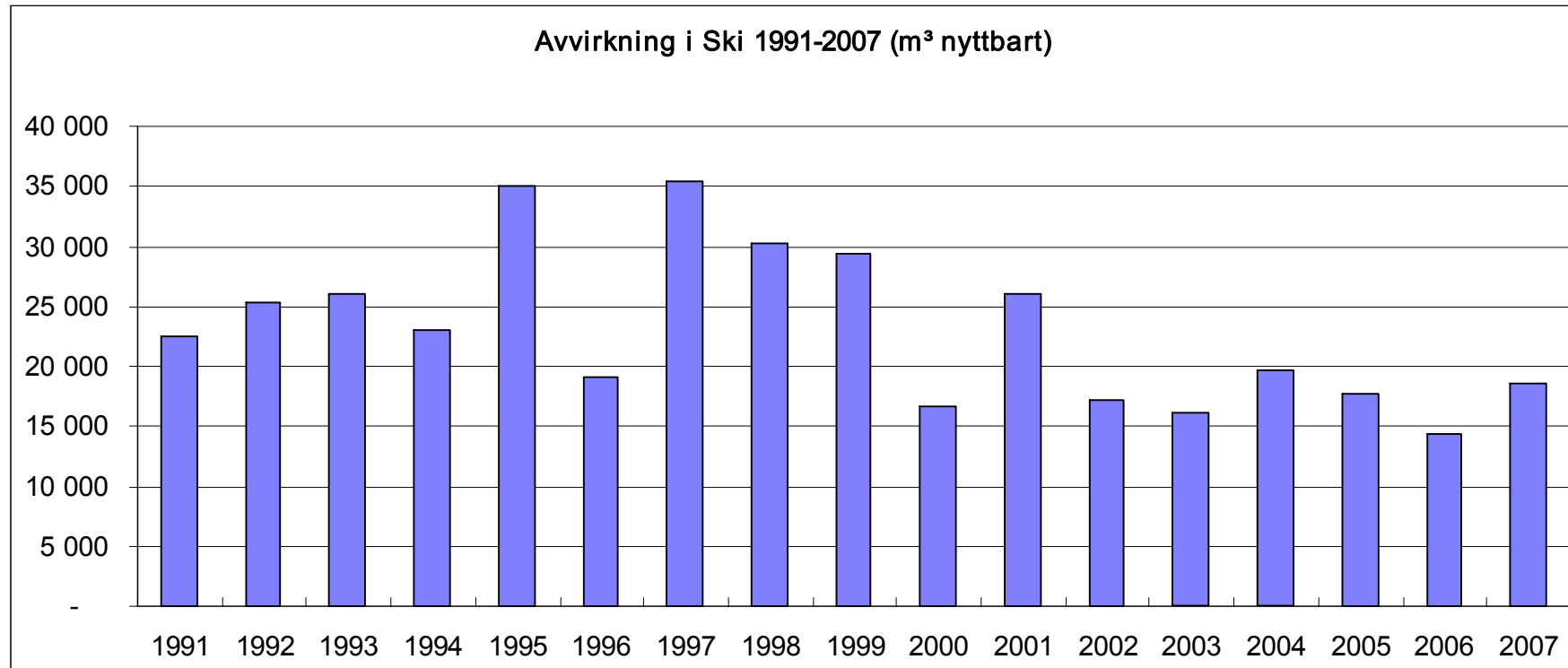
## Skogen i Ski



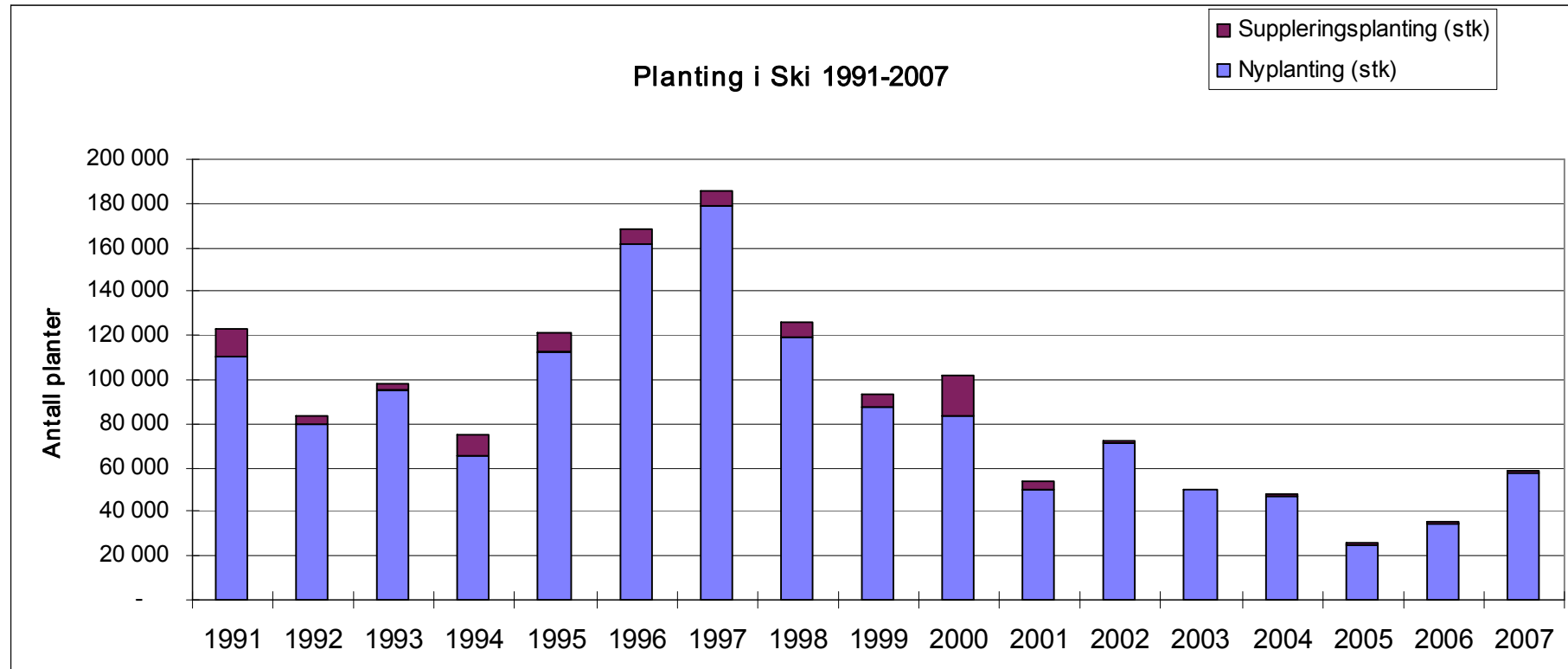
Høy bonitet	47 km <sup>2</sup>
Middels bonitet	27 km <sup>2</sup>
Lav bonitet	27 km <sup>2</sup>

- Ca 250 skogeiere (>25 daa)
- Gjennomsnittstørrelse: ca 300 daa
- Ca 50% i hogstklasse 4 og 5
- Ski kommune eier ca 27 km<sup>2</sup>
- Ca 60% innenfor Oslomarka

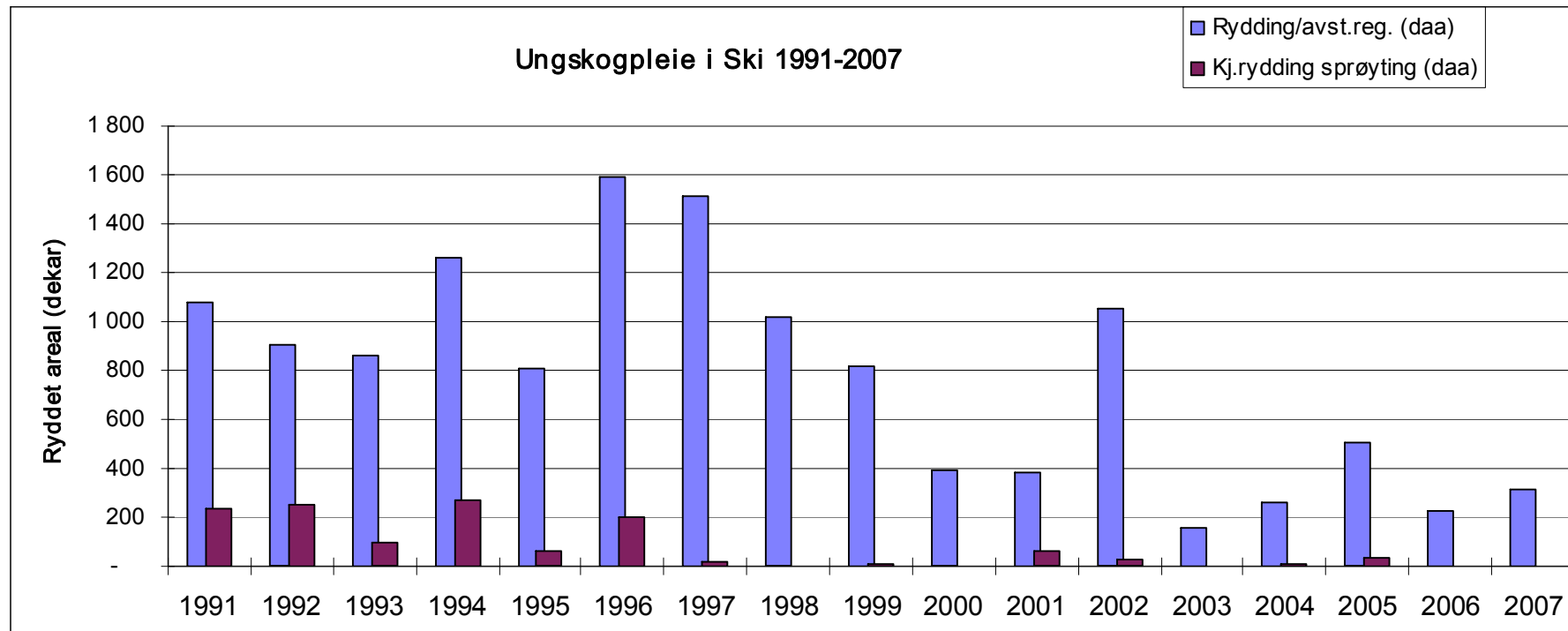
# Skogbruk i Ski 1992-2007



# Skogbruk i Ski 1992-2007



# Skogbruk i Ski 1992-2007



# www.follolandbruk.no/skogbruk

**Landbrukskontoret i Follo**

Kommunal landbruksforvaltning for Vestby, Ski, As, Frogn, Nesodden og Oppegård

**www.follolandbruk.no**  
**MENYVALG**

- Hovedside
- Landbrukskontoret
- Landbruket i Follo
- Jordbruk
- Skogbruk
- Vilt og fisk
- Næringsutvikling
- Natur og miljø
- Kart
- Skjemaer
- Fotogalleri
- Nettstedet
- Linker
- Kontakt oss

**FOLLOKOMMUNENES**  
**KARTPORTAL**

**SKOGBRUK I FOLLO**

**Langsiktighet, langsiktighet og atter langsiktighet.**

Skogarealene i Follo har ofte høy produksjon og enkle driftsforhold. For mange av Follas ca 110.000 innbyggere er skogområdene viktige til rekreasjon, trim og opplevelser. Skogen i dag er resultat av lang tids relativt intensiv skogbehandling. Langsiktighet i skogbruket er avgjørende for skogens framtidige økonomiske og miljømessige verdi.

**Siste om skogbruk på www.follolandbruk.no**

- 22.04.2008 Bestilte planter kan hentes på Dyster man- og torsdager kl 8-9
- 22.04.2008 Naturvernforbundet i Ski påklager hogstgodkjenning til Fylkesmannen
- 10.04.2008 Bestill skogbruksplan eller ressursoversikt innen mai 2008
- 19.02.2008 Kvinnesamlingen i Vestby 08.09.2008 samlet mange deltakere. Noen av foredragene er publisert på follolandbruk.no
- 05.02.2008 Årsmøter i skogeierlagene: Vestby 04.03., Nesodden 05.03., Ås 11.03., Frogn 25.03. og Kråkstad og Ski 28.03.
- 01.02.2008 2007 viste fastnett stabil utvikling i Follo. Planting og

**www.follolandbruk.no**  
**SKOGBRUK**  
meny:

- Skog i Follo
- Tilskudd
- Skogfond
- Skogbehandling
- Miljøhensyn
- Skogbruksplan

**Interne linker**

- Bioenergi
- Landbruksveier

**Eksterne linker**

- Viken Skog BA
- Det norske skogselskap
- Treportalen
- SkogsNorge
- SkogsSverige
- Svenske Skogforsk
- Svenske Skogsstyrelsen